



FICHE DE POSTE

COORDONNATEUR ANIMATEUR DE RESEAU TERRITORIAL (CART)

de l'Observatoire Régional des Urgences Nouvelle-Aquitaine

Les Réseaux Territoriaux des Urgences (RTU)

L'accueil coordonné des urgences dans le cadre d'un réseau local structuré sur le territoire répond à la circulaire du 13 février 2007 relative à la prise en charge des urgences.

Le GCS Observatoire Régional des Urgences Nouvelle Aquitaine (ORU NA) assure la coordination des réseaux territoriaux des urgences de la région qui visent à favoriser l'accès aux soins en fonction des pathologies, la continuité ou l'interdisciplinarité des prises en charges médicales des patients, ainsi qu'à l'organisation territoriale de la prise en charge des patients.

Pour cela, l'ORU NA sert de pivot dans les relations entre les réseaux territoriaux et les différents partenaires qu'ils soient institutionnels, médicaux ou promoteurs d'outils. Il assure la collecte et le partage des informations ainsi que la qualité de celles-ci. Il réalise une veille sur les outils qui pourraient être utilisés au niveau des différents territoires. Il vérifie l'efficacité des différentes organisations et propose des recommandations.

Au sein de chaque RTU, il est mis en place un Comité de Pilotage permanent qui veille à la mise en œuvre des principes établis dans le cahier des charges opérationnel et dont les missions sont précisées au sein de chaque Convention Constitutive des réseaux territoriaux.

Au niveau de chaque territoire sera désigné un **Coordonnateur Animateur de Réseau Territorial (CART)** dont la présente fiche présente les fonctions et rôle.

Le coordonnateur animateur de réseau territorial

Acteur important dans l'organisation de l'ORU, le coordonnateur animateur de réseau territorial trouve son positionnement à l'interface entre les instances de direction, les personnels médicaux, administratifs et techniques. L'articulation avec le coordonnateur médical doit permettre la bonne conduite des actions et des projets. La complémentarité des 2 profils sont une source de plus-value dans l'application de leurs missions respectives.

Les missions du coordonnateur animateur de réseau territorial concernent principalement les projets à conduire par l'Observatoire dans le cadre du programme de travail et de développement fixé avec les instances dirigeantes. Il interagit également sur le fonctionnement courant de l'Observatoire et participe à son bon fonctionnement. Il est nécessaire qu'il maîtrise les processus interne de ce fonctionnement.

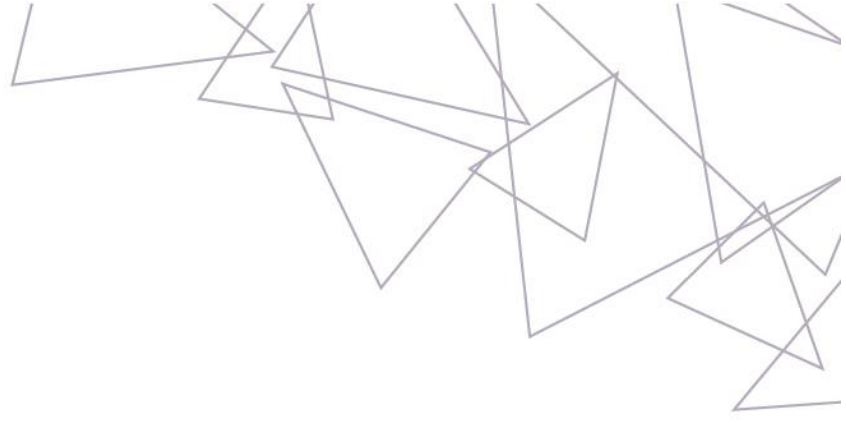
GCS Observatoire Régional des Urgences Nouvelle Aquitaine ORU NA

Siège ORUNA :
23 quai de Paludate
33000 Bordeaux
05 56 90 71 41

contact@oruna.fr - www.oruna.fr

Siret : 790 732 853 00029 – APE 7490B

Antenne Bordeaux : 23, quai de Paludate - 33800 Bordeaux - 05 56 90 71 41
Antenne Limoges : 4, avenue de la Révolution - 87000 Limoges - 05 44 00 00 44



Profil

- Connaissance du fonctionnement des structures d'urgences, plus globalement du fonctionnement des établissements de santé, des institutions et autres partenaires de santé.
- Connaissance des techniques de portage d'un projet,
- Connaissance des systèmes d'information,
- Maîtrise des services proposés par l'ORU
- Connaissance des informations contenues dans les bases de données
- Compétences en analyse de données

Rôle vis-à-vis de l'ORU

- Aide à la conduite et à la mise en œuvre des projets de l'ORU en garantissant la cohérence métier
- Accompagne et articule les travaux dans le respect de la ligne de conduite fixée par l'ORU
- Assure une partie de la déclinaison opérationnelle de la stratégie globale que s'est fixée l'ORU
- Donne une compréhension des besoins entre tous les acteurs d'un même projet
- Valorise le dispositif ORU, permet de l'optimiser son utilisation pour répondre à des problématiques métiers, principalement des établissements de soins ou des institutionnels
- Analyse descriptive et rétro information des données du territoire selon les priorités régionales, en relation avec le référent statistiques de l'Observatoire.

Missions

- Assiste le coordonnateur médical et les CMT dans l'ensemble de leurs missions.
- Anime les réseaux territoriaux dont il a la charge, assure la coordination territoriale en partenariat avec le médecin coordonnateur médical du territoire, organise les différentes réunions territoriales. Assure la rétro-information hebdomadaire auprès des coordonnateurs régionaux.
- Participe aux réunions du Comité Médical

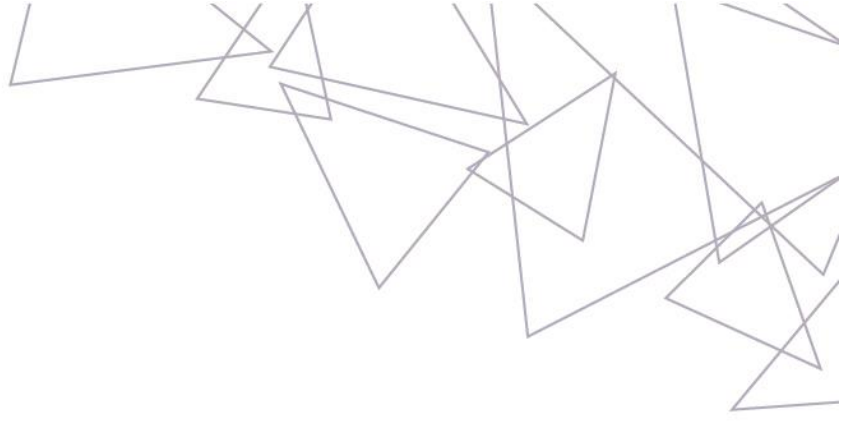
GCS Observatoire Régional des Urgences Nouvelle Aquitaine ORU NA

Siège ORUNA :
23 quai de Paludate
33000 Bordeaux
05 56 90 71 41

contact@oruna.fr - www.oruna.fr

Siret : 790 732 853 00029 – APE 7490B

Antenne Bordeaux : 23, quai de Paludate - 33800 Bordeaux - 05 56 90 71 41
Antenne Limoges : 4, avenue de la Révolution - 87000 Limoges - 05 44 00 00 44



Rattachement hiérarchique et statut

Le poste est placé sous la responsabilité hiérarchique de l'administrateur et de la coordonnatrice administrative régionale et sous la responsabilité fonctionnelle du médecin coordonnateur régional et directement du médecin coordonnateur territorial dans le cadre des missions territoriales.

Son statut est cadre.

GCS Observatoire Régional des Urgences Nouvelle Aquitaine ORU NA

Siège ORUNA :
23 quai de Paludate
33000 Bordeaux
05 56 90 71 41

contact@oruna.fr - www.oruna.fr

Siret : 790 732 853 00029 – APE 7490B

Antenne Bordeaux : 23, quai de Paludate - 33800 Bordeaux - 05 56 90 71 41
Antenne Limoges : 4, avenue de la Révolution - 87000 Limoges - 05 44 00 00 44